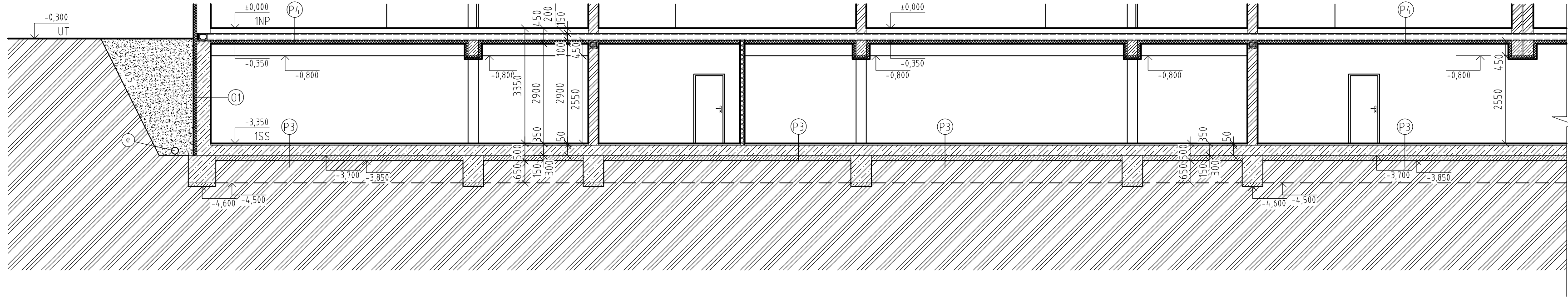
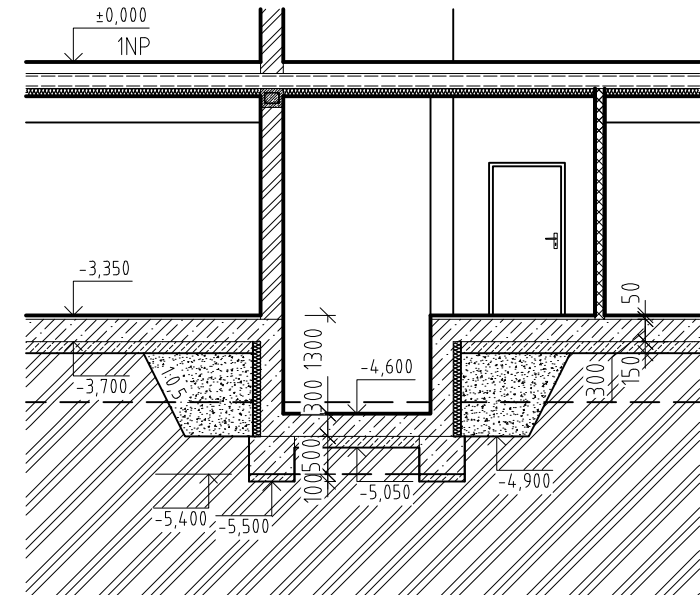


ŘEZ B-B'



ŘEZ B-B'

ŘEZ C-C'

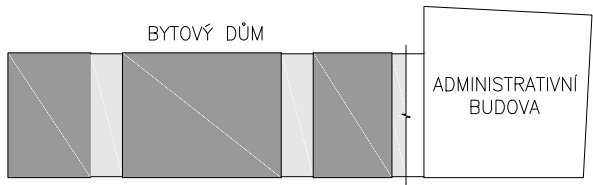


### LEGENDA HMOT:

- NOSNÉ ZDIVO Z KERAMICKÝCH BLOKŮ POROTHERM 40 EKO + Profi (247x400x248), P15 ZDĚNÉ NA VÁPENOCEMENTOVOU ZDICI MALTU, PEVNOST MALTY V TLAKU 10 MPa
- NOSNÉ ZDIVO Z KERAMICKÝCH BLOKŮ POROTHERM 30 AKU P+D (247x300x238), P15 ZDĚNÉ NA VÁPENOCEMENTOVOU ZDICI MALTU, PEVNOST MALTY V TLAKU 10 MPa
- NENOSNÉ ZDIVO Z KERAMICKÝCH BLOKŮ POROTHERM 11,5 P+D (247x115x238), P15 ZDĚNÉ NA VÁPENOCEMENTOVOU ZDICI MALTU, PEVNOST MALTY V TLAKU 10 MPa
- VODOSTAVEBNÍ BETON, BETON C 30/37, OCEL B500
- ŽELEZOBETON, BETON C 25/30, OCEL B420
- PODKLADNÍ BETON C 25/30
- TEPELNÁ IZOLACE VIZ. VÝPIS SKLADEB KONSTRUKCI
- PŮVODNÍ ZEMINA
- HUTNĚNÁ NASYPANÁ ZEMINA

### LEGENDA ODKAZOVÝCH ZNAČEK:

- d DILATACE – ZDVŮJENÍ NOSNÝCH KONSTRUKCI DYNAMICKY MĚKKÁ MEZIVRSTVA (NAPŘ. MINERÁLNÍ VLÁKNO) min. tl. 30mm
- e DRENAŽNÍ TRUBKA
- j JÍMKA GRUNDFOS LIFTAWAY B + ČERPADLO KP 150 (NAPOJENO NA KANALIZACI)



0,000 = 206,00 m mn.m. Bpv

BAKALÁŘSKÁ PRÁCE				VUT V BRNĚ FAKULTA STAVEBNÍ ARCHITEKTURA POZEMNÍCH STAVEB	
Autor práce:		Lenka Rezníčková		Číslo paré:	
Vedoucí práce:		Prof. Ing. arch. Jiří Šindler, Csc.		Datum:	
Ing. Dušan Hradil		BYTOVÝ DŮM NA ULICI MUSILOVA		7.1.2015	
Název práce:		BYTOVÝ DŮM NA ULICI MUSILOVA		mřítko:	
Název výkresu:		ZÁKLADY		číslo výkr:	
				1:100	
				B-02	